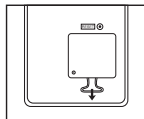


Cuprins


Înainte de pornire	P. 19
Întreținere generală	P. 19
Comutator pentru selectarea punctului zecimal	P. 20
Comutator pentru rotunjire	P. 20
Comutator pentru Alimentare/Tipărire/Numărare elemente/Setare cotă impozitare	P. 20
Funcția pentru calculul impozitării	P. 20
Calculul vânzărilor	P. 21
Funcție pentru conversie valutară	P. 21
Funcții importante de reținut	P. 21
Funcție pentru calendar și ceas	P. 22
Depășirea capacității	P. 22
Specificații tehnice	P. 22
Încărcarea și înlocuirea bateriilor	P. 23
Introducerea hârtiei pentru tipărire	P. 23
Înlocuirea cilindrului de cerneală	P. 24
Baterie de rezervă	P. 24
Exemplu de calcul	P. 55 – 62

Înainte de pornire

Îndepărtați banda izolatoare din partea din spate a calculatorului și apăsați tasta [RESET] înainte de utilizare.



Întreținere generală

- 1) Nu utilizați și nu lăsați calculatorul în bătaia directă a soarelui. De asemenea, trebuie evitată expunerea acestuia la schimbări bruște de temperatură, umiditate ridicată, praf și mizerie.
- 2) Utilizați o cârpă uscată pentru a curăța carcasa unității. Nu utilizați apă sau detergent.
- 3) Utilizați imprimanta numai după încărcarea rolei de hârtie.
- 4) Evitați utilizarea calculatorului în locuri în care există pilitură de fier, deoarece aceasta poate afecta circuitele electrice ale calculatorului.
- 5) Nu așezați niciun obiect pe aparat, mai ales pe mecanismul de imprimare.
- 6) Opriți calculatorul înainte de a scoate cablul din priză.
- 7) În cazul unei defecțiuni electrice (de ex., fum), deconectați imediat cablul de la sursa de alimentare. Sursa de alimentare va fi montată lângă echipament și se va putea alege ușor la ea.
- 8) Când reconectați alimentatorul de curent alternativ, înlocuiți bateriile în timpul modului „ON”. Apăsați tasta  pentru a reporni calculatorul.
- 9) În mediul cu descărcări electrostatice, eșantionul poate funcționa necorespunzător și poate solicita utilizatorului să reseteze eșantionul.

Comutator pentru selectarea punctului zecimal



– Se utilizează pentru stabilirea poziției punctului zecimal (0, 2, 3) pentru rezultatele calculate.



+ (Mod Adăugare) – Operațiile de adunare și scădere sunt efectuate cu ajutorul unei zecimale cu două cifre automată. Este adecvat calculului cu valute.



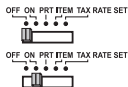
F (Punct zecimal mobil) – Toate numerele reale de până la 12 cifre sunt tipărite sau afișate.

Comutator pentru rotunjire



– Se utilizează pentru rotunjire în plus [↑], anularea rotunjirii [5/4] sau rotunjire în minus [↓] a rezultatului, la un număr de zecimale preselectat.

Comutator pentru Alimentare / Tipărire / Numărare elemente / Setare cotă impozitare



Oprire – Oprește alimentarea.



Pornire / Opreire tipărire – Pornește alimentarea. Intrările și rezultatele vor apărea pe afișaj, dar nu vor fi tipărite.



Pornire / Pornire tipărire – Intrările și rezultatele vor apărea pe afișaj și vor fi tipărite.



Element – Setezi comutatorul la „ITEM” pentru a număra de câte ori fost apăsată tastele [+], [-], [M+] și [M-]. Numărul elementelor va fi tipărit în partea stângă a rolei de hârtie (până la 999 de ori) atunci când sunt apăsată tastele [C], [X], [M<] sau [M*].



Setare cotă impozitare – Setezi comutatorul la „TAX RATE SET” pentru a seta sau rechema cota de impozitare.

Funcția pentru calculul impozitului

TAX +

Tastă pentru adăugarea impozitului – Se utilizează pentru adăugarea impozitului la cifra afișată.

TAX -

Tastă pentru deducerea impozitului – Se utilizează pentru deducerea impozitului din cifra afișată.

Calculul vânzătorilor

COST **SELL** **MARGIN** - Se utilizează pentru a calcula costul, prețul de vânzare și marja profitului. Introduceți valorile a 2 elemente pentru a obține valoarea corelată. (de ex., introduceți valoarea costului și prețul de vânzare pentru a obține marja profitului %.)

Funcția pentru conversie valutară

CE
C **RATE SET**

Memorați cursul valutar – Apăsăți și mențineți apăsat timp de o secundă **CE**, **RATE SET**, apoi introduceți cursul de schimb și apăsați **SET** pentru a-l memora.

CE
C **RECALL**

Rechemăți cursul valutar – Apăsăți **CE**, **RECALL** pentru a rechema cursul de schimb valutar memorat.

LOCAL – Apăsăți **LOCAL** pentru a converti valoarea afișată din **LOCAL** în **CE**.

CE **LOCAL** – Apăsăți **CE**, **LOCAL** pentru a converti valoarea afișată din **CE** în **LOCAL**.

- Pentru valori supraunitare, puteți introduce până la șase cifre. Pentru valori subunitare, puteți introduce până la 7 cifre, inclusiv 0 pentru cifra întregului și primele zerouri (se pot specifica până la șase cifre semnificative, numărate de la stânga și începând cu prima cifră diferită de zero).

Funcții importante de reținut

CE
C

Tasta ștergere date introduse și ștergere – Apăsăți o dată pentru a șterge ultima valoare introdusă. Apăsăți din nou pentru a șterge toate valorile introduse, cu excepția celor din memorie. Această tastă este utilizată și pentru ștergerea erorii de depășire a capacității.

=

Tasta egal – Utilizată pentru obținerea rezultatelor înmulțirii și împărțirii.

#

Tasta non-add/subtotal – Utilizată pentru printarea informațiilor care nu afectează calculul, cum ar fi data sau seria. Datele sunt printate pe partea stângă a hârtiei. Este utilizată și pentru obținerea rezultatelor intermediare.

✕

Tasta total – Utilizată pentru obținerea rezultatelor adunărilor și scăderilor.

Funcția pentru calendar și ceas



12/24

CLOCK/DATE SET


AM/PM

FORMAT

- Se utilizează pentru a comuta între modul calendar și modul ceas.
- Se utilizează pentru a comuta între orele 12 și 24 în modul ceas.
- Se utilizează pentru a seta data și ora în modul calendar și ceas.
- Se utilizează pentru a comuta între AM și PM la setarea orei în modul ceas.
- Se utilizează pentru a selecta formatul datei „YYYY/MM/DD”, „DD/MM/YYYY” sau „MM/DD/YYYY” în modul calendar.

- **Notă:** Dacă toate sursele de alimentare, alimentatorul de curent alternativ, bateriile AA și CR2032 sunt deconectate, calendarul, ceasul și cota de impozitare vor fi șterse. În acest caz, setați din nou calendarul, ceasul și cota de impozitare.

Funcția de depășire a capacității memoriei

În următoarele cazuri, atunci când este afișat „E”, este tipărită o linie punctată, tastatura este blocată electronic și nu se mai pot efectua alte operații. Apăsăți  pentru a șterge depășirea capacității memoriei. Funcția de depășire a capacității memoriei apare atunci când:

1. Rezultatul sau conținutul memoriei depășește 12 cifre în partea stângă a punctului zecimal.
2. Se efectuează împărțiri la „0”.
3. Viteza de operare secvențială este mai mare decât viteza de procesare a calculelor. (Depășirea capacității registrului de memorie)

- Interferențele electromagnetice sau descărcările electrostatice pot provoca disfuncționalități ale afișajului, pierderea sau modificarea conținutului memoriei și a cotei de impozitare.

Dacă se întâmplă acest lucru, utilizați vârful unui pix (sau a unui obiect ascuțit asemănător) pentru a apăsa butonul [RESET] din partea din spate a calculatorului.

După resetare, asigurați-vă că setați din nou calendarul, ceasul, cursul valutar și cota de impozitare.



Specificații tehnice

Temperatură de funcționare: 0 °C până la 40 °C

Oprirea automată a alimentării: aprox. **7 minute**

Capacitate de calcul: maxim 12 cifre

Dimensiuni: 235 mm (L) x 155 mm (l) x 55 mm (Î)

Greutate: 410 g fără baterii / 480 g cu baterii


(Pot apărea modificări fără înștiințare prealabilă)

Încărcarea și înlocuirea bateriilor

ÎNCĂRCARE

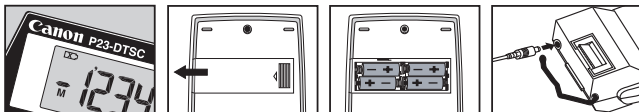
- 1) Îndepărtați capacul compartimentului pentru baterii din partea din spate a acestui calculator, glisându-l în direcția săgeții.
- 2) Încărcați patru baterii noi (dimensiunea AA) în compartimentul pentru baterii așa cum este arătat introducând mai întâi capătul cu semnul (-). Calculatorul nu va funcționa dacă bateriile sunt încărcate necorespunzător.
- 3) Repoziționați capacul glisându-l de la mijloc.

ÎNLOCUIRE


- Alimentarea de la o baterie descărcată poate cauza probleme de tipărire și antrenării aleatorii ale hârtiei. De asemenea, poate dezactiva tasta .
- Dacă afișajul este neclar, dacă scade viteza de tipărire sau dacă apare pictograma „Low Batt”, este posibil ca bateriile să fie descărcate. Înlocuiți bateriile pentru a relua operațiile normale.
- Îndepărtați bateriile dacă nu intenționați să utilizați unitatea pentru o perioadă îndelungată.

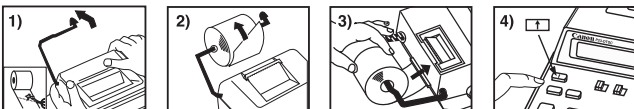
ALIMENTATOR DE CURENT ALTERNATIV CANON AD-11 / AD-11 II / AD-11 V (UK) (Opțional)

- Utilizați numai alimentatorul de curent alternativ Canon AD-11 / AD-11 II / AD-11 V (UK).
- Rotiți comutatorul de alimentare la poziția „OFF” înainte de conectarea sau deconectarea alimentatorului de curent alternativ.



Introducerea hârtiei pentru tipărire

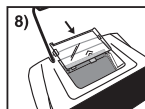
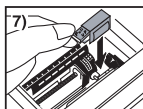
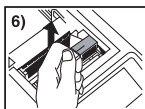
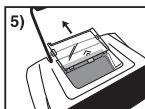
- 1) Ridicați brațul pentru hârtie. (Figura 1).
 - Când introduceți hârtia, tăiați marginea hârtiei după cum se arată în figură.
- 2) Așezați noua rolă de hârtie pe braț. Marginea hârtiei trebuie orientată după cum se arată (Figura 2).
 - Rolă de hârtie potrivită – Lățime: 57 mm / Diametru: max. 86 mm.
- 3) Introduceți hârtia în canalul localizat în partea din spate a aparatului așa cum este indicat (Figura 3).
- 4) Porniți comutatorul de alimentare. Apăsăți tasta de alimentare cu hârtie  pentru a antrena hârtia (Figura 4).



Înlocuirea cilindrului de cerneală

Notă: Opriiți comutatorul de alimentare.

- 1) Îndepărtați capacul imprimantei apăsând pe marcajul ▲. (Figura 5)
ATENȚIE: Marginea cuțitului pentru tăiat hârtia poate tăia, mânuiți cu atenție!
- 2) Mențineți partea stângă a cilindrului de cerneală pe care se indică „pull up” și ridicați cilindrul de cerneală pentru a îndepărta. (Figura 6)
 - Pentru a păstra o tipărire clară, schimbați cilindrul de cerneală după ce au fost utilizate aproximativ 8 role de hârtie pentru tipărire.
- 3) Introduceți un cilindru de cerneală nou. (Figura 7)
- 4) Înlocuiți capacul imprimantei. (Figura 8)
 - Utilizați numai cilindrul de cerneală CP-13
 - Nu încercați să umpleți din nou cilindrul de cerneală, deoarece acest lucru poate cauza probleme mecanice.



Baterie de rezervă

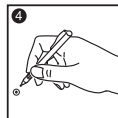
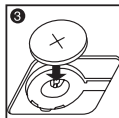
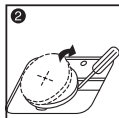
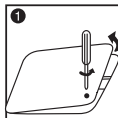
Bateria de rezervă pentru memorie reține setările pentru cursul valutar, pentru cota de impozitare, pentru calendar și ceas chiar dacă alimentarea este oprită sau dacă acest cablu de alimentare cu curent alternativ este deconectat.

Baterii: 1 baterie cu litiu (Tip: CR2032)

Durata de viață a bateriei: Timp de rezervă 2000 de ore

ATENȚIE: Există pericol de explozie, dacă pentru înlocuirea bateriei se utilizează un tip necorespunzător de baterie. Evacuați bateriile utilizate conform instrucțiunilor.

Evacuați bateriile conform reglementărilor locale. Nu evacuați împreună cu gunoii menajeri.



După înlocuirea bateriilor de rezervă, apăsați butonul [RESET]; după resetare asigurați-vă că setați din nou cursul valutar, cota de impozitare, ceasul și calendarul.